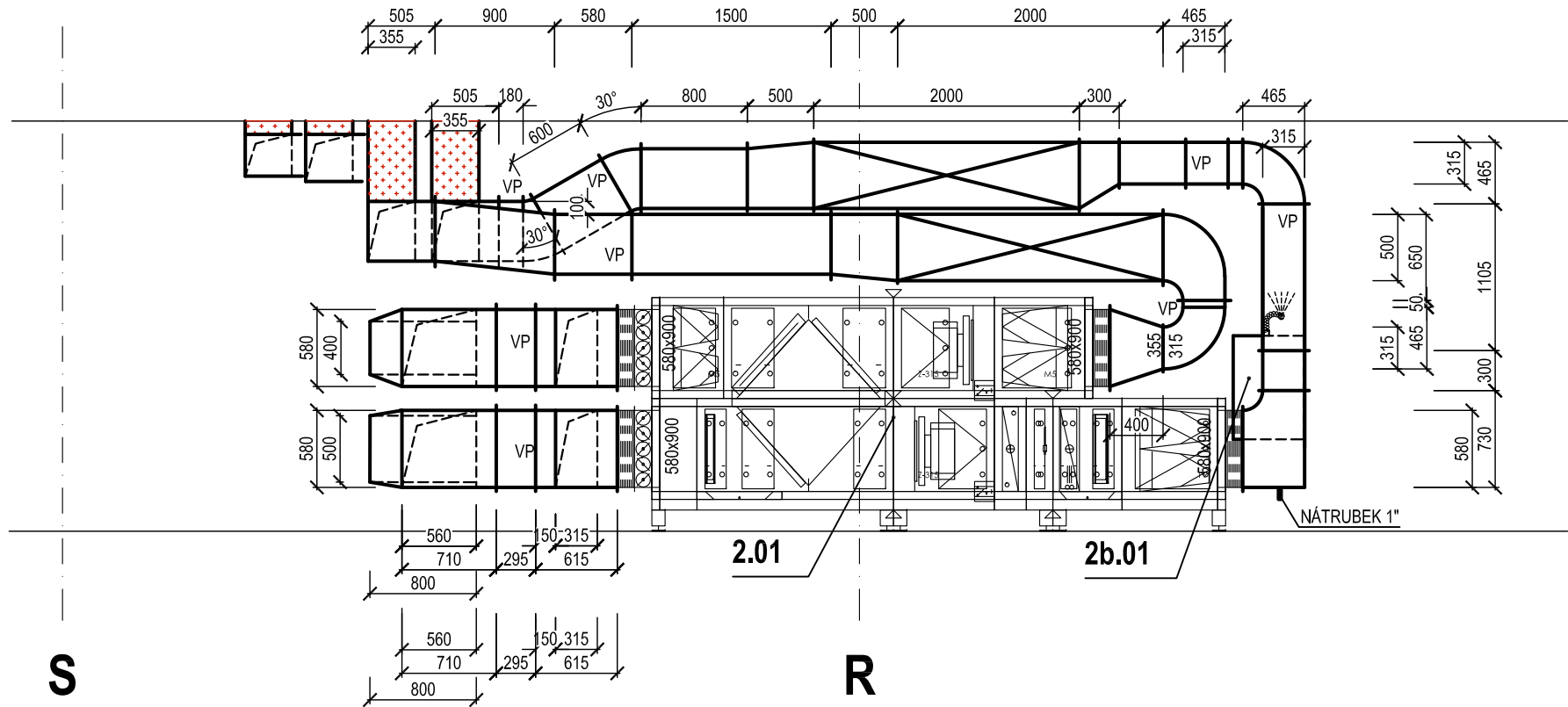
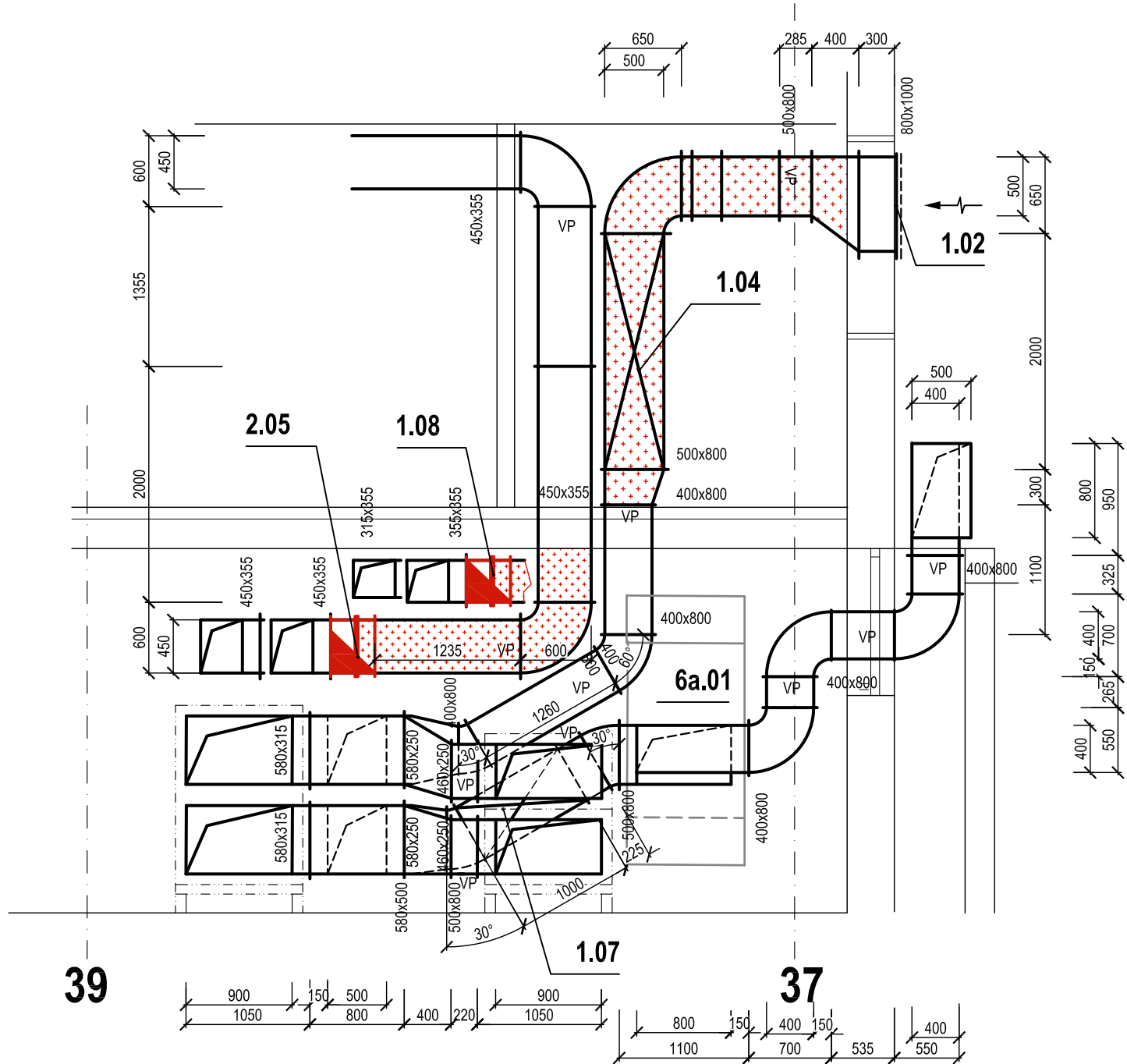


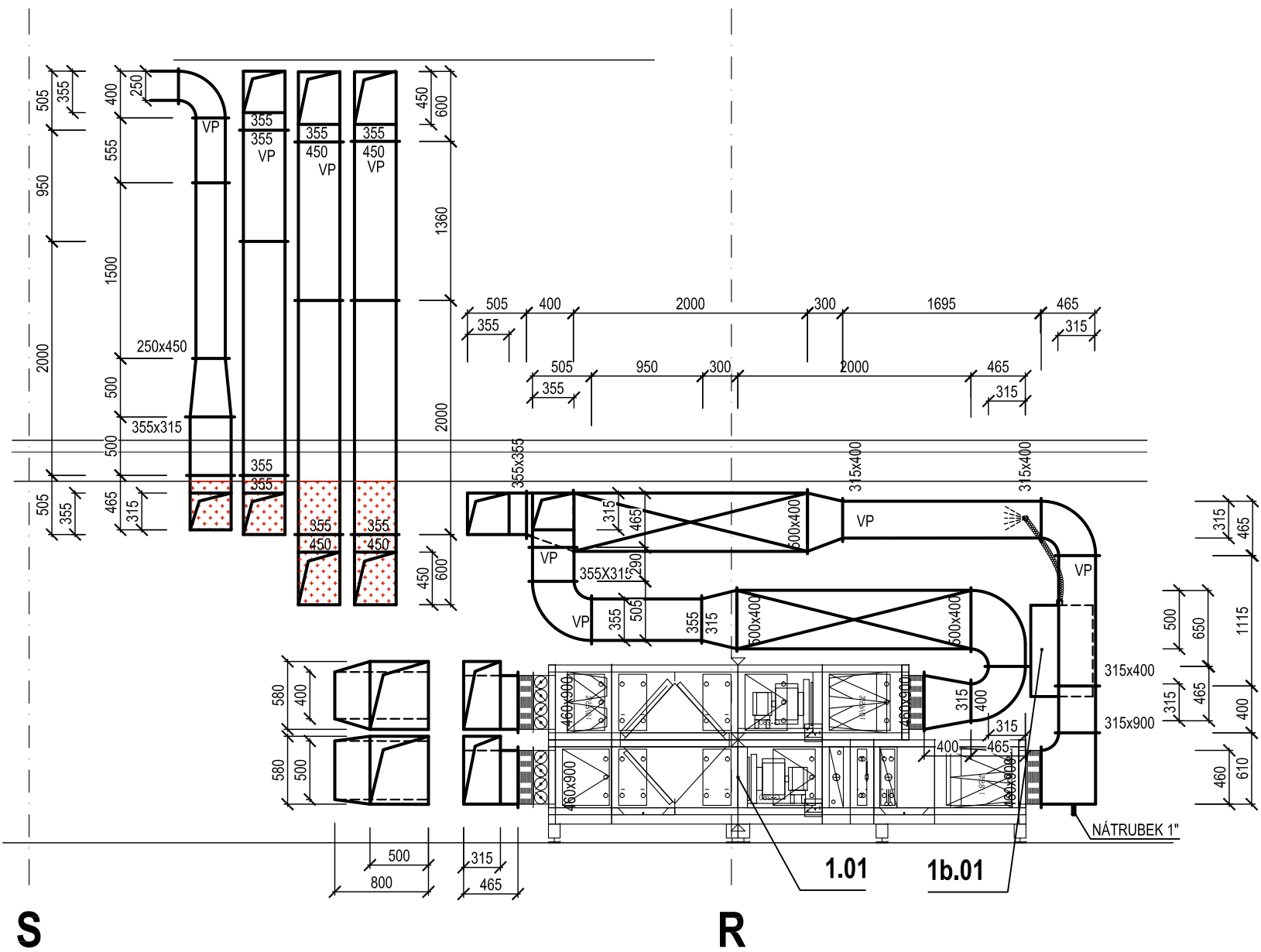
ŘEZ A - A'



ŘEZ C - C'






ŘEZ B - B'



LEGENDA VZT:

- TLUMIČ HLUKU
- REGULAČNÍ KLAPKA - SERVO
- TALÍŘOVÝ VENTIL
- VÍŘIVÁ VÝUSTKA
- ČISTÝ NÁSTAVEC H13
- SPLIT - VNITŘNÍ JEDNOTKA
- POŽÁRNÍ IZOLACE
- TEPELNÁ IZOLACE
- POŽÁRNÍ KLAPKA
- POŽÁRNÍ STĚNOVÝ UZÁVĚR
- POŽÁRNÍ ÚSEKY
- STÁVAJÍCÍ VZT

	ZODP. PROJEKTANT	VYPRACOVAL	KONTROLOVAL	<div>PPSKANIA</div> <div>PPS Kankia s.r.o., Návěšická 665/10, 709 00 tel : 596 245 252 , fax : 596 245 262 e-mail : projekce@ppsi-kankia.cz</div>		
	JAN LEZNAR	JAN LEZNAR	JAN LEZNAR			
						
	KATASTRÁLNÍ ÚZEMÍ, PARC.Č. : Břeclav (613584), 4894/2			ARCHIV		
	MÍSTO STAVBY : Nemocnice Břeclav, příspěvková organizace U Nemocnice 3066/1, 690 02 Břeclav					
STAVEBNÍK / OBJEDNATEL : Nemocnice Břeclav, příspěvková organizace U Nemocnice 3066/1, 690 02 Břeclav			STUPEŇ DSP, DPS			
NÁZEV AKCE : Urgentní příjem - příprava				DATUM BŘEZEN 2022	PARÉ	
				Č. ZAKÁZKY 27/21		
				OBJEKT : SO 01 - Urgentní příjem		
ČÁST : D.1.4.2 - VZDUCHOTECHNIKA						
OBSAH : ŘEZY				ARCHIVNÍ ČÍSLO : PPS- 27/21-D.1.4.2.b-		Č.V. 05